

AR 95^e



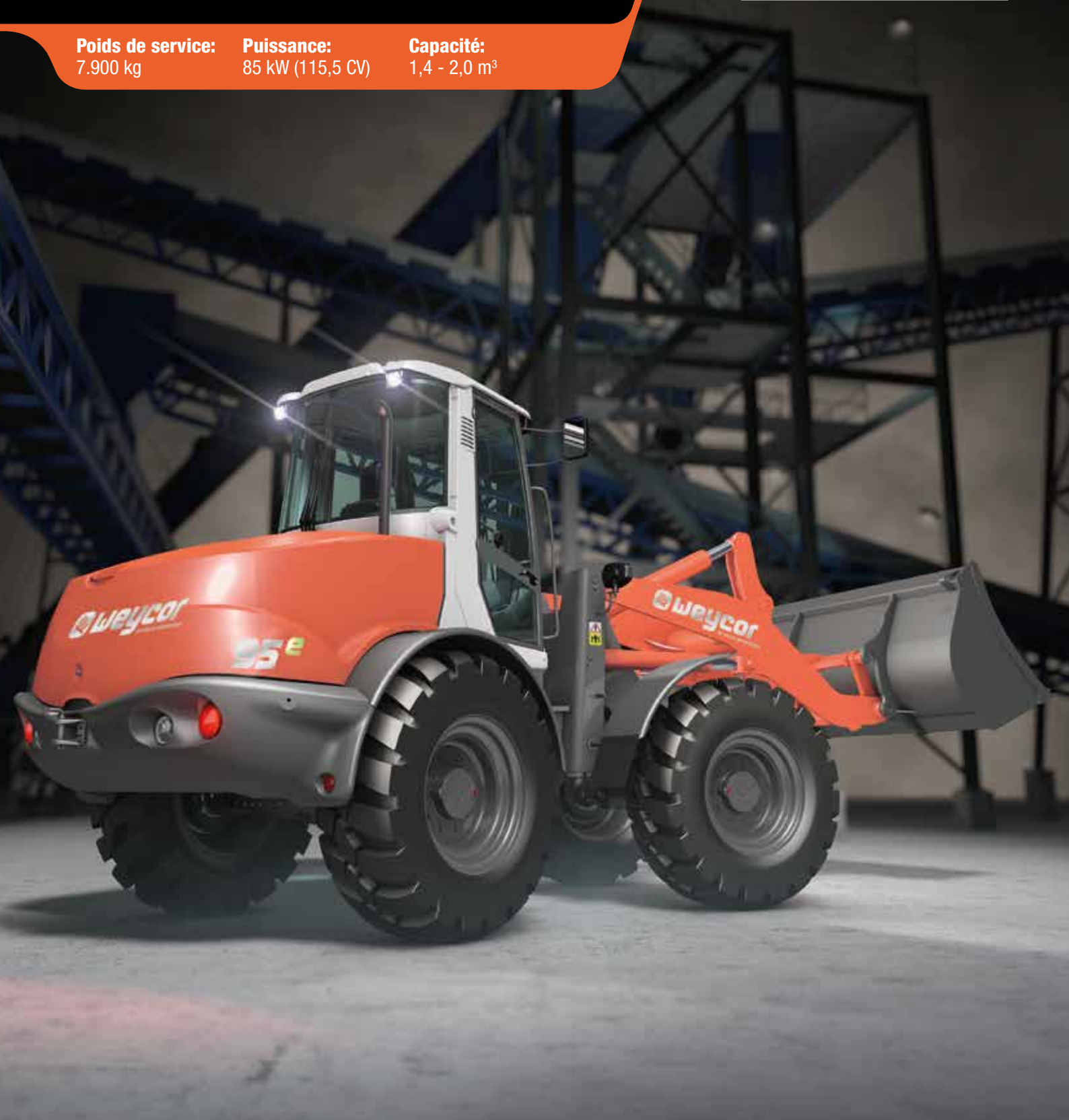
LOCATION BTP & SERVICES

www.fls.fr

Poids de service:
7.900 kg

Puissance:
85 kW (115,5 CV)

Capacité:
1,4 - 2,0 m³



 **weycor**
BY ATLAS WEYHAUSEN

AR 95^e

ECONOMIQUE ET PUISSANTE ELLE A TOUT D'UNE GRANDE

Les chargeuses sur pneus weycor représentent des valeurs importantes de notre Société. Le reflet de notre passion, le développement technologique et la qualité Allemande.

La nouvelle série de chargeuses sur pneus de l'e-génération est issue à la fois d'une volonté d'innovation de notre société, d'une passion et d'une technologie de motorisation.

Le **e** minuscule est le symbole

- d'émission réduite: dépasse toutes les directives légales d'émission des gaz d'échappement EU Phase IIIB / US EPA TIER 4 interim
- d'efficience: Plus de puissance avec moins de consommation
- d'évolution: Des solutions optimisées et éprouvées dans les moindres détails



WEYCOR: PUISSANTE, PRECISE, FIABLE.



CINÉMATIQUE LA PLUS AVANCÉE

La cinématique weycor reconnue, avec des grandes puissances d'arrachement et des hauteurs de levage importantes. La définition de la charpente permet une excellente vue sur l'outil.



MAINTENANCE

Les points de service centralisés sont aisément accessibles pour un entretien rapide et facile.



ATTACHE RAPIDE HYDRAULIQUE

Qui permet d'échanger les accessoires en quelques secondes, ainsi la chargeuse devient un engin universel.



ARTICULATION PENDULAIRE

Qui offre une excellente maniabilité et manoeuvrabilité sur tout terrain. Le centre de gravité très bas permet une stabilité exceptionnelle même dans des conditions de terrain difficile.



SEUL CONSTRUCTEUR AVEC UNE PÉDALE INCH SÉPARÉE

Qui permet un contrôle total de la vitesse d'approche de 0 à 25 km/h.



FREIN DE PARC

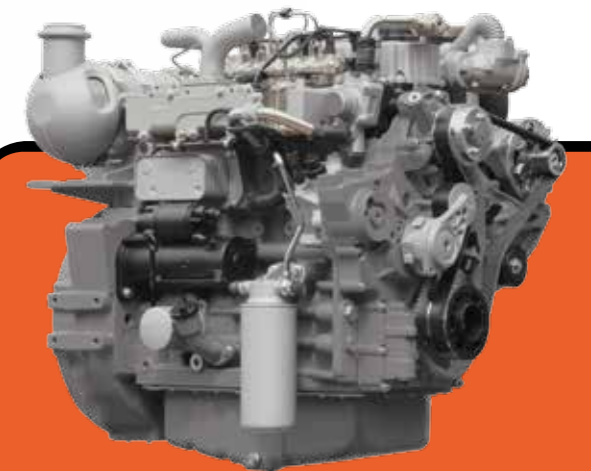
La translation est coupée dès l'engagement du frein parc.

CABINE CONFORTABLE

Elle permet de travailler en toute sécurité et sans fatigue grâce à la visibilité 360°, un tableau de bord bien disposé et ergonomique.

TRANSMISSION PUISSANTE

Les chargeuses weycor sont équipées avec des moteurs innovants assurant des grandes réserves de puissance pour des applications difficiles avec des valeurs d'émission conformes aux normes.



MOTEURS DEUTZ

TCD 3.6 L4

La nouvelle génération de moteurs Deutz dispose d'une technologie de pointe au niveau du système d'injection et d'échappement. Le système de gestion du moteur limite l'émission de particules de suie et de NOx de telle façon que seul un catalyseur d'oxydation diesel (DOC) soit nécessaire. Ce système DOC ouvert ne nécessite pas de maintenance supplémentaire, ce qui a l'avantage pour l'utilisateur d'éviter le changement d'un filtre à particules. Dans EU Phase IV / US EPA TIER 4 final avec options DOC / DPF. EU Phase V ready / US EPA TIER 5 ready avec options DOC / DPF / SCR.

AR 95^e

FICHE TECHNIQUE

MOTEUR

| | |
|---------------------|--|
| Marque |moteur diesel Deutz TCD 3.6 L4 |
| Refroidissement |eau |
| Puissance*** | 85 kW (115,5 CV) à 2.200 min ⁻¹ |
| Couple max. | 460 Nm à 1.600 min ⁻¹ |
| Cylindrée |3.621 cm ³ |
| Nombre de cylindres |4 en ligne |

INSTALLATION ÉLECTRIQUE

| | |
|--------------------|--------------------|
| Tension de service |12 V |
| Batterie |12 V / 100 Ah |
| Alternateur |14 V / 95 A |
| Démarrreur |12 V / 3,2 kW |

CHAÎNE CINÉMATIQUE

- Transmission hydrostatique avec circuit fermé sur les 4 roues
- Vitesses avec pneus standard: Vitesse de travail 0-6,5 km/h Vitesse de route 0-20 km/h Version grande vitesse en option 0-40 km/h
- 1ère et 2ème vitesses hydrauliques embrayables sous charge, ainsi que marche avant/arrière
- Commande de marche avant/arrière et des gammes de vitesse par un seul levier
- Entraînement par l'accélérateur et la pédale extra lente pour une répartition optimale de la puissance hydraulique de traction et de levage

FREINS

Frein de service: Frein à disques multiples à bain d'huile agissant sur les quatre roues. Fonction de freinage supplémentaire agissant sur les quatre roues par la pédale d'approche lente et la transmission hydrostatique.

Frein de stationnement: Frein négatif à accumulation agissant sur les quatre roues. Le frein à accumulation est automatiquement activé lorsque le moteur s'arrête.

ESSIEUX

Essieux rigides avec réduction planétaire dans les moyeux de roue. Blocage du différentiel à 100 % dans les essieux avant et arrière, peut être activé électriquement.

DIRECTION

- Direction articulée centrale, entièrement hydraulique.
- Roues avant et arrière suivant toujours la même trace.
- Braquage de direction de chaque côté 40°, mouvement pendulaire ±12° dans l'arrière-train
- Pression d'hydraulique de direction: 175 bar
- Priorités à la direction en cas d'urgence

PNEUS

Standard: 15.5-25 EM – Pneus d'engins de chantier destinés à être utilisés sur des sols relativement mous, très bonne traction et bon autonettoyage

Pneus spéciaux: 460/70 R24 XMCL – Pneus pour sol glaiseux, sable, gravier, terre arable, pâturages, routes

455/70 R24 SPT 9 – Pneus d'engins de chantier pour sols glaiseux, sable, gravier, routes revêtues, horticulture-paysagisme

Autres pneus disponibles sur demande

SYSTÈME HYDRAULIQUE

- Pompe à engrenage pour l'hydraulique d'équipement et de direction
- Soupape de priorité privilégie la direction
- Frein de descente indépendant de la charge
- 3ème section hydraulique en série
- Commandée hydrauliquement par Joystick weycor (position flottante incluse)
- Pression hydraulique: 230 bar, Débit de la pompe: 100 l/min

DISPOSITIF DE CHARGEMENT

- Charpente robuste à cinématique Z et force d'arrachement élevée
- Attache rapide hydraulique
- Actionnement de toutes les fonctions par Joystick weycor
- Mouvement parallèle lors de l'utilisation des fourches à palettes
- Retour automatique du godet
- Position flottante automatique
- Verrouillage selon code de la route allemand pour marche sur route

Lever 6,0 s
Descente 4,6 s
Cavage 1,8 s

CAPACITÉS

| | |
|----------------------------|----------------|
| Carburant |120 Liter |
| Huile hydraulique |106 Liter |
| Huile du moteur |10 Liter |
| Essieu avant |7,2 Liter |
| Essieu arrière |7,2 Liter |
| Boîte de vitesses |1,8 Liter |
| Liquide de refroidissement |21 Liter |

ÉQUIPEMENT EN SÉRIE

COMPRIS

- Système diagnostique weycor (ADS) pour surveiller les fonctions de la chargeuse; système antivol électronique inclus
- Rétroviseurs extérieurs escamotables
- Chauffage de la lunette arrière
- Accès libre des deux côtés
- Commande à un seul levier (weycor Joystick)
- Indicateur de gamme de vitesses, marche avant et arrière
- Eclairage selon StVZO (régulation allemande)
- Siège du conducteur réglable dont l'accoudoir droit est ajustable
- Chauffage avec échangeur de chaleur et soufflerie à 4 vitesses
- Ventilation du pare-brise réglable
- Cabine ROPS, insonorisée
- Essuie-glace parallèle et lave-glaces à l'avant et à l'arrière
- Pare-soleil, plafonnier, patère, espace de rangement
- Colonne de direction réglable en continu
- Vitres panoramiques teintées protégeant de la chaleur
- Indicateurs pour pression d'huile, température du moteur, température d'huile hydraulique, niveau de charge de la batterie, frein de stationnement, filtre à air
- Tableau de bord central avec indicateurs pour préchauffage, température du moteur, niveau du réservoir, compteur d'heures de marche

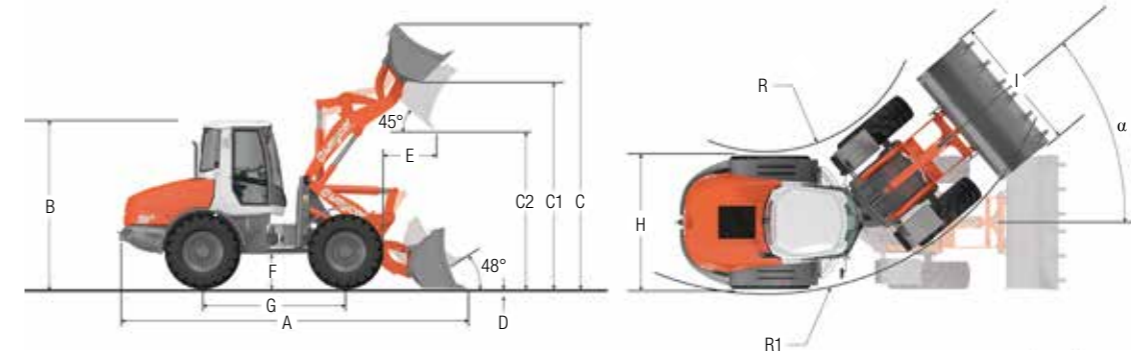
OPTIONS

OPTIONS TECHNIQUES

- 4ème section, avant ou arrière
- Anti-tangage
- Pédale d'approche lente
- Version grande vitesse
- Longue charpente
- Amortisseurs de fin de course pour vérins de chargement
- Attelage de remorque
- Coupe batterie
- Anti-corrosif
- Peintures et huiles spéciales
- Joystick avec commande proportionnelle intégrée pour la 3ème section
- Gyrophare
- Système antivol codé
- Sièges chauffés à suspension pneumatique
- Chauffage auxiliaire
- Radio
- Portes avec fenêtres coulissantes

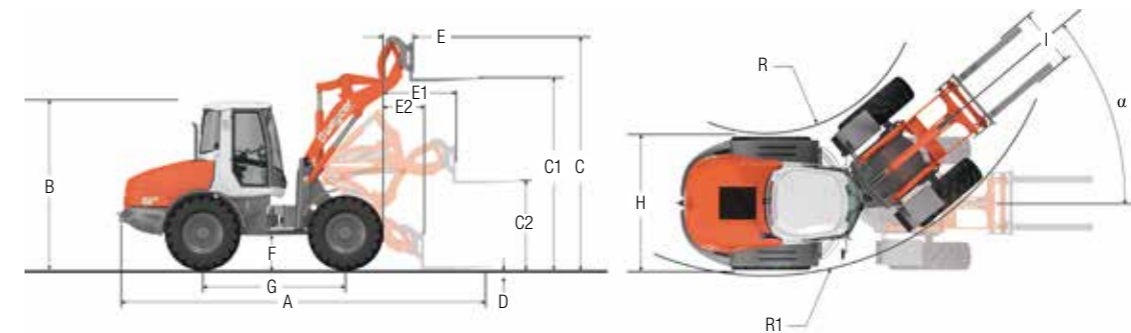
Options supplémentaires sur demande

CARACTÉRISTIQUES TECHNIQUES AR 95^e AVEC GODET STANDARD



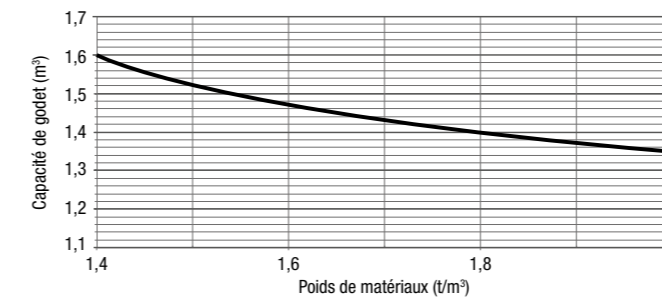
| | |
|----|----------|
| A | 6.230 mm |
| B | 2.932 mm |
| C | 4.575 mm |
| C1 | 3.630 mm |
| C2 | 2.815 mm |
| D | 85 mm |
| E | 820 mm |
| F | 540 mm |
| G | 2.500 mm |
| H | 2.180 mm |
| I | 2.300 mm |
| R | 2.385 mm |
| R1 | 4.610 mm |
| α | 40° |

CARACTÉRISTIQUES TECHNIQUES AR 95^e AVEC FOURCHES À PALETTES



| | |
|----|----------|
| A | 6.550 mm |
| B | 2.932 mm |
| C | 4.025 mm |
| C1 | 3.430 mm |
| C2 | 1.650 mm |
| D | 70 mm |
| E | 550 mm |
| E1 | 1.270 mm |
| E2 | 700 mm |
| F | 540 mm |
| G | 2.500 mm |
| H | 2.180 mm |
| I | 1.400 mm |
| R | 2.385 mm |
| R1 | 4.610 mm |
| α | 40° |

TABLEAU DE CHOIX DE GODETS



MASSE VOLUMIQUES t/m³

| Construction | Industrie | | | | |
|---------------------|-----------|----------------------------------|----------|-------------------|----------|
| Béton |1,9 | Cendre |0,7 | Tourbe (mouillée) |1,1 |
| Sol (sec) |1,5 | Lignite (brique) |0,8 | Tourbe (sèche) |0,4 |
| Sol (mouillé) |2,0 | Fer |7,8 | Engrais |1,0 |
| Roc (brisé) |2,4 | Minerai de fer |2,3 | | |
| Granit |1,8 | Verre (brisé) |1,9 | | |
| Pierre à chaux |1,6 | Coke |0,4 | | |
| Cailloux (secs) |1,9 | Bois |0,8 | | |
| Cailloux (mouillés) |2,1 | Charbon |1,2 | | |
| Terre glaise |1,7 | Papier |0,9 | | |
| Mortier |2,2 | Scories (sable) |1,0 | | |
| Sable (sec) |1,9 | Scories (dure) |2,7 | | |
| Sable (mouillé) |2,1 | | | | |
| Grès |2,4 | Horticulture, agriculture | | | |
| Schiste |2,2 | Fruits (betteraves, etc.) |0,7 | | |
| Bourbe |2,1 | Céréales |0,6 | | |
| Pierres concassées |1,5 | Foin |0,3 | | |
| Sel |1,3 | Potasse |1,1 | | |
| Argile |1,6 | Compost |1,0 | | |
| Ciment |1,7 | Farine |0,5 | | |
| Brique (empilée) |1,8 | Marne (mouillée) |2,3 | | |

CARACTÉRISTIQUES D'EXPLOITATION

| | |
|-------------------------------------|--------------------|
| Capacité du godet selon SAE | 1,4 m ³ |
| Écartement des roues | 1.775 mm |
| Rayon de braquage, extérieur | 5.005 mm |
| Puissance d'arrachement | 7.200 daN |
| Poussée | 6.400 daN |
| Charge de basculement en ligne | 6.572 kg |
| Charge de basculement, articulé | 5.812 kg |
| Capacité de levage au niveau du sol | 8.200 daN |
| Poids de service | 7.900 kg |

Caractéristiques d'exploitation avec fourches à palettes (écart de charge 500 mm)*

| | |
|---|-----------|
| Charge de basculement statique, fléchie et tendue | 4.600 kg |
| Puissance de levage | 6.800 daN |
| Charge utile sur terrain plan 80%** | 3.680 kg |
| Charge utile sur terrain accidenté 60%*** | 2.760 kg |

Niveau de bruit

| | |
|---|-------------|
| Niveau moyen de puissance acoustique L _{WA} ⁽¹⁾ | 99,6 dB(A) |
| Niveau de puissance acoustique garanti L _{WA} ⁽²⁾ | 101,0 dB(A) |
| Niveau de pression acoustique L _{pA} ⁽³⁾ | 78,0 dB(A) |

Valeurs de vibration Vibrations du main / bras / de tout le corps⁽⁴⁾ < 2,5/0,5 m/s²

* Le déplacement de charges ne doit se faire qu'à proximité du sol.
 ** Selon ISO 8313 et EN 474-3. *** Selon ISO 14396, EU RL97/68/EC.
 (1) Selon 2000/14/EG et les attachements. (2) Selon 2000/14/EG et les attachements. (3) Selon ISO 6396. (4) Selon ISO 8041.

GAMME DE PRODUITS

S

| AR 30 | | AR 60 | |
|------------------|----------------------------|----------------------------|--|
| Poids de service | 2.150 kg | 4.300 kg / 4.650 kg | |
| Puissance | 24,6 kW (33,5 CV) | 36,5 kW (50,0 CV) | |
| Capacité | 0,32 - 0,45 m ³ | 0,65 - 1,00 m ³ | |

| AR 35 | | AR 65 ^e | |
|------------------|----------------------------|----------------------------|--|
| Poids de service | 2.500 kg | 5.150 kg | |
| Puissance | 24,6 kW (33,5 CV) | 54,0 kW (73,0 CV) | |
| Capacité | 0,34 - 0,45 m ³ | 0,80 - 1,05 m ³ | |

| AR 35 Super | | AR 75 ^e | |
|------------------|----------------------------|----------------------------|--|
| Poids de service | 2.875 kg | 5.760 kg | |
| Puissance | 29,4 kW (40,0 CV) | 54,0 kW (73,0 CV) | |
| Capacité | 0,34 - 0,50 m ³ | 1,00 - 1,25 m ³ | |

| AR 40 | | AR 75 ^e S | |
|------------------|----------------------------|----------------------|--|
| Poids de service | 3.500 kg | 6.280 kg | |
| Puissance | 29,4 kW (40,0 CV) | 54,0 kW (73,0 CV) | |
| Capacité | 0,50 - 0,60 m ³ | 0,80 m ³ | |

| | | AR 75 ^e T | |
|------------------|--|----------------------|--|
| Poids de service | | 6.000 kg | |
| Puissance | | 54,0 kW (73,0 CV) | |
| Capacité | | 1,00 m ³ | |

L

Série XL



| AR 80 ^e | |
|--------------------|----------------------------|
| Poids de service | 6.220 kg |
| Puissance | 70,0 kW (95,0 CV) |
| Capacité | 1,10 - 1,30 m ³ |



| AR 85 ^e | |
|--------------------|----------------------------|
| Poids de service | 7.000 kg |
| Puissance | 80,0 kW (109,0 CV) |
| Capacité | 1,30 - 1,50 m ³ |



| AR 95 ^e | |
|--------------------|----------------------------|
| Poids de service | 7.900 kg |
| Puissance | 85,0 kW (115,5 CV) |
| Capacité | 1,40 - 2,00 m ³ |



| AR 95 ^e Super | |
|--------------------------|----------------------------|
| Poids de service | 8.200 kg |
| Puissance | 95,0 kW (129,0 CV) |
| Capacité | 1,40 - 2,00 m ³ |

XXL

| AR 105 ^e | |
|---------------------|----------------------------|
| Poids de service | 9.450 kg |
| Puissance | 105,0 kW (143,0 CV) |
| Capacité | 1,60 - 2,00 m ³ |

| AR 200 ^e | |
|---------------------|----------------------------|
| Poids de service | 12.400 kg |
| Puissance | 115,0 kW (156,0 CV) |
| Capacité | 2,10 - 2,50 m ³ |

| AR 250 ^e | |
|---------------------|----------------------------|
| Poids de service | 13.800 kg |
| Puissance | 160,0 kW (218,0 CV) |
| Capacité | 2,40 - 3,00 m ³ |

Nous nous réservons le droit de modifier les spécifications et la conception sans préavis, les erreurs ne peuvent pas être exclues. Les données techniques se rapportent uniquement à la version standard, les chiffres peuvent différer de la version standard. Tous les produits ne sont pas disponibles sur tous les marchés.

Respecter les directives en vigueur sur l'émission des gaz d'échappement est une chose. Pouvoir dans le même temps obtenir des avantages tangibles pour nos clients en est une autre. Nous sommes fiers d'avoir réussi l'un et l'autre avec le développement de notre nouvelle génération de chargeuses sur pneus: **plus de puissance tout en consommant moins** et toute une série d'innovations apportant un véritable avantage sur les chantiers. Ces valeurs, vous pouvez les reconnaître grâce au «e» minuscule et au nouveau nom du produit „weycor“.

weycor est une marque d'ATLAS WEYHAUSEN GMBH